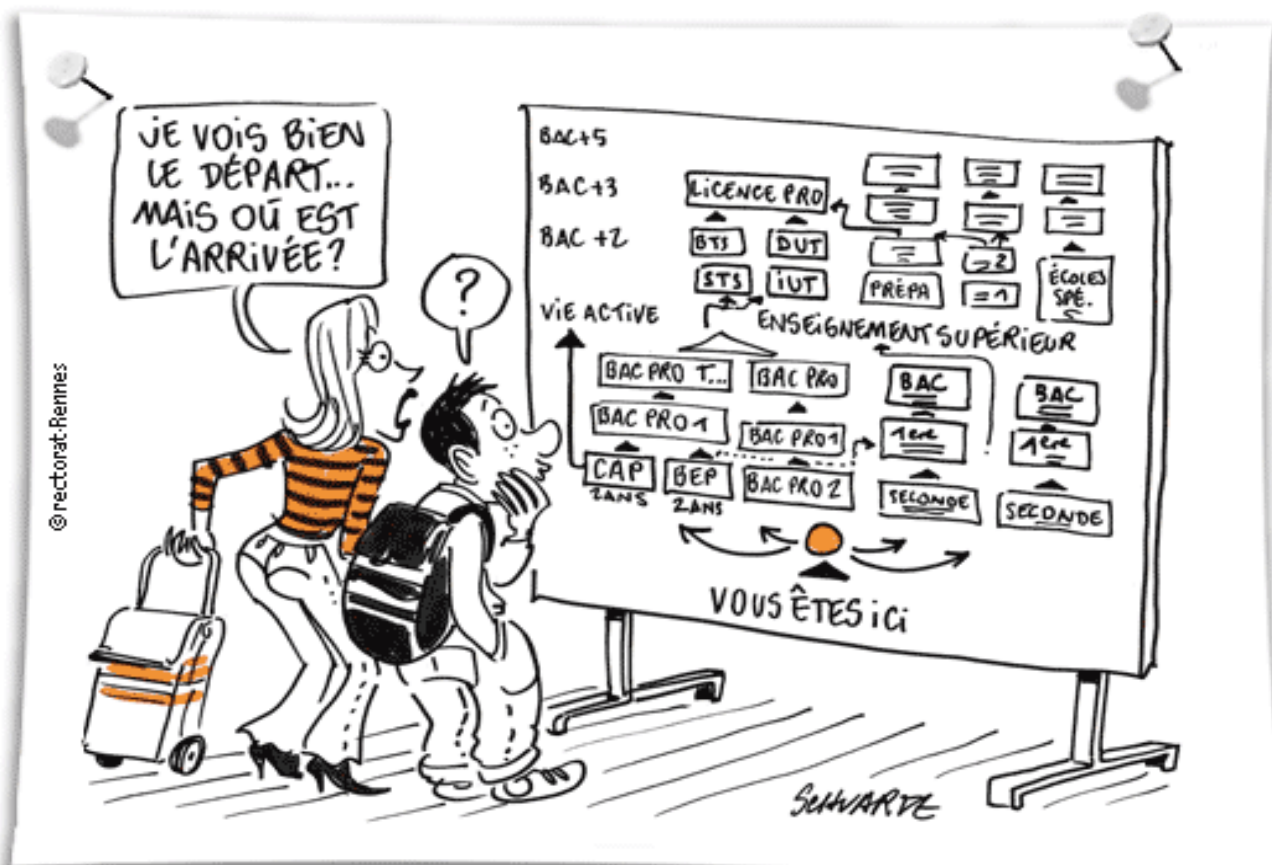




# Choisir son orientation après la 3ème



# - Les voies d'orientation après la 3<sup>ème</sup>

- Le calendrier

- Affelnet



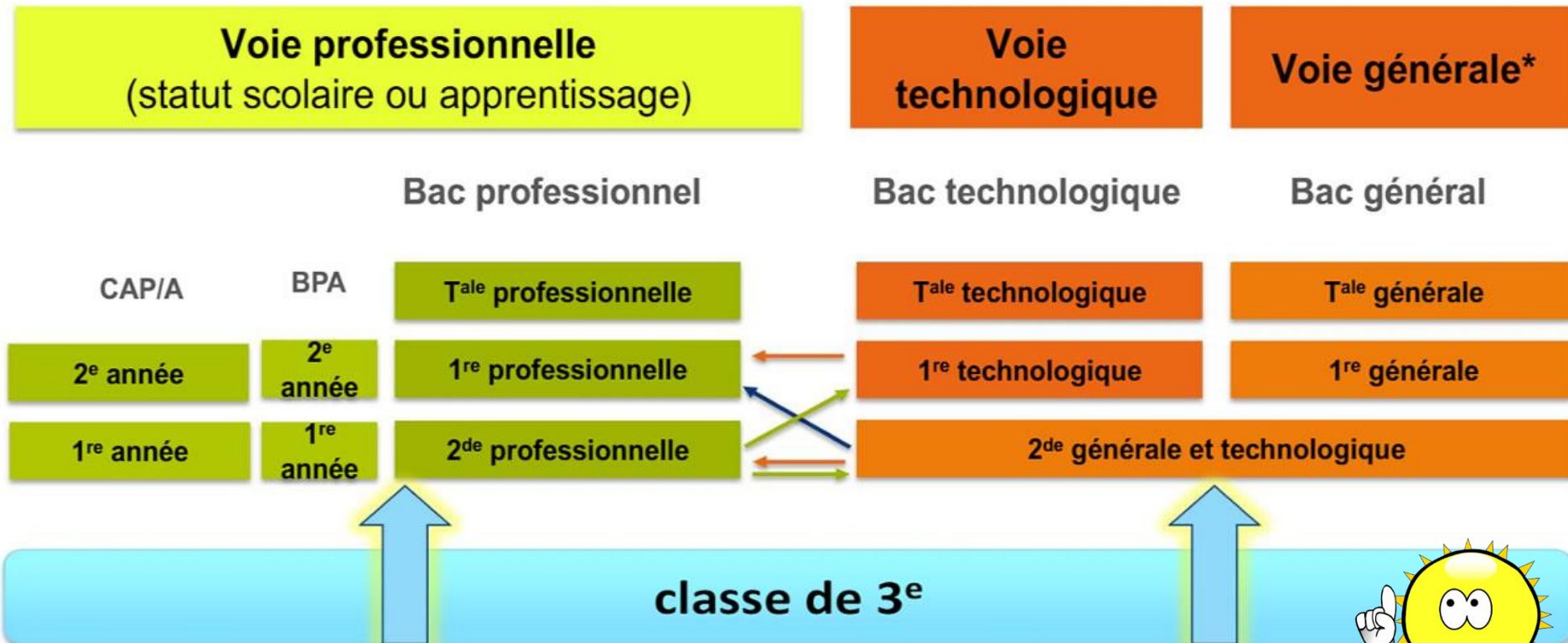
□ **1 Bac général**

□ **8 Bacs technologiques**

□ **Plus de 100 Bacs pro différents en famille de métiers**

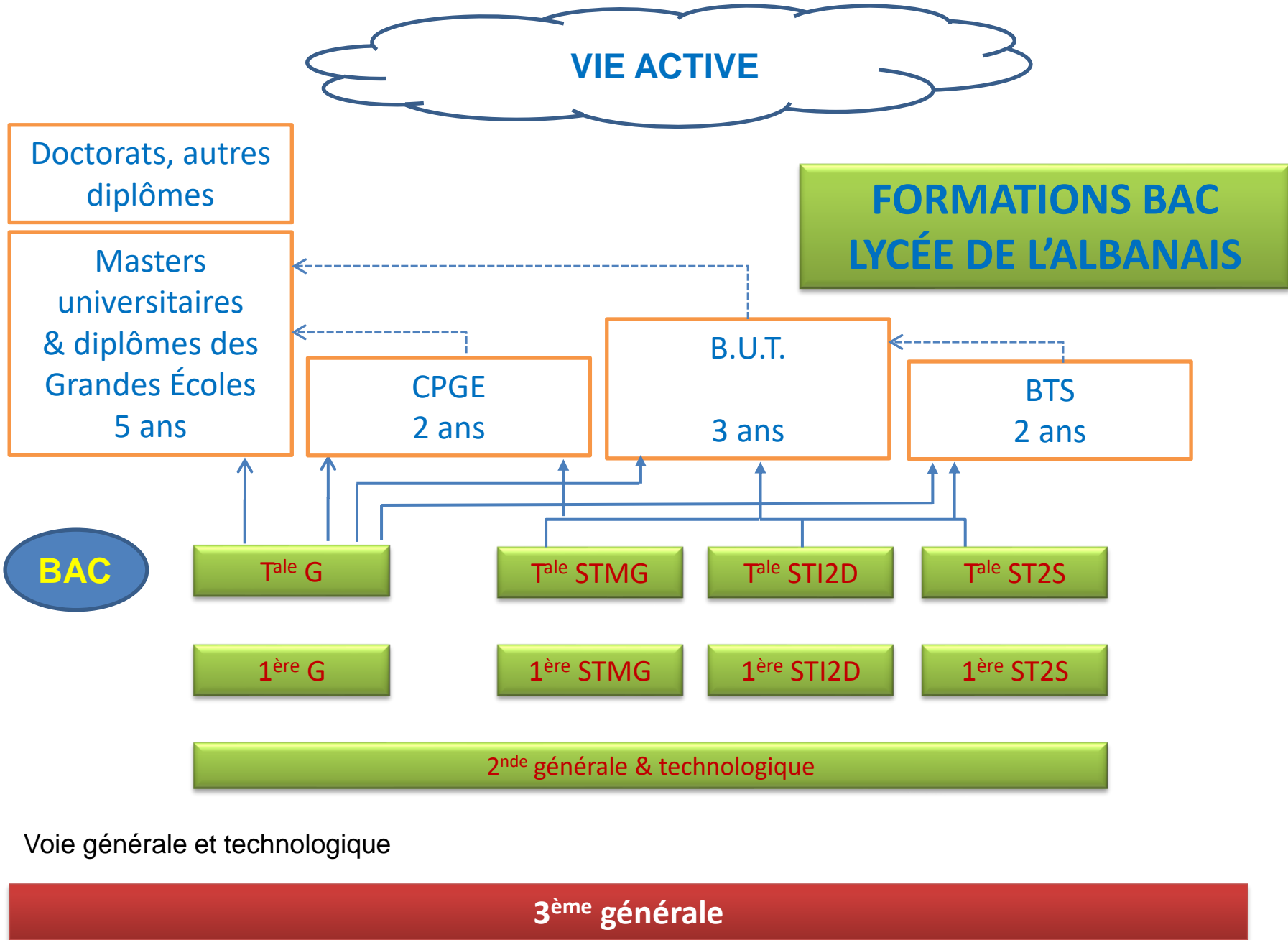
□ **Plus de 200 CAP différents**

### Enseignement supérieur



**Il vaut mieux un bon parcours en voie professionnelle qu'un très moyen parcours en voie générale & technologique !**





Voie générale et technologique

3<sup>ème</sup> générale

# Critères pour décision d'orientation

- > **BCG** : goût pour les études plutôt longues, abstraites, exigeantes en quantité de travail personnel à fournir, capacité d'autonomie, adapté quand aucun projet n'est clairement défini  
=> travail sur le choix des EDS, résultats à confirmer
- > **BTN** : goût pour des études techniques concrètes, courtes ou longues, BTS-BUT envisagé, projet déjà défini pour cibler une série en vue de poursuites dans un champ professionnel large mais déjà circonscrit  
=> résultats du tronc commun, assiduité, travail, comportement, projet
- > **BCP** : goût pour des études professionnelles très concrètes, plutôt courtes, BTS fortement envisagé, projet déjà très précis vers un champ métier défini  
=> investissement, construction du projet

## **A retenir :**

*Accès en 1<sup>ère</sup> BTN sélectif, peut être refusé si les critères énoncés ne sont pas remplis*

*Accès au supérieur plus facile après BCP pour le BTS*

*Accès au supérieur plus facile après BTN pour le BUT*

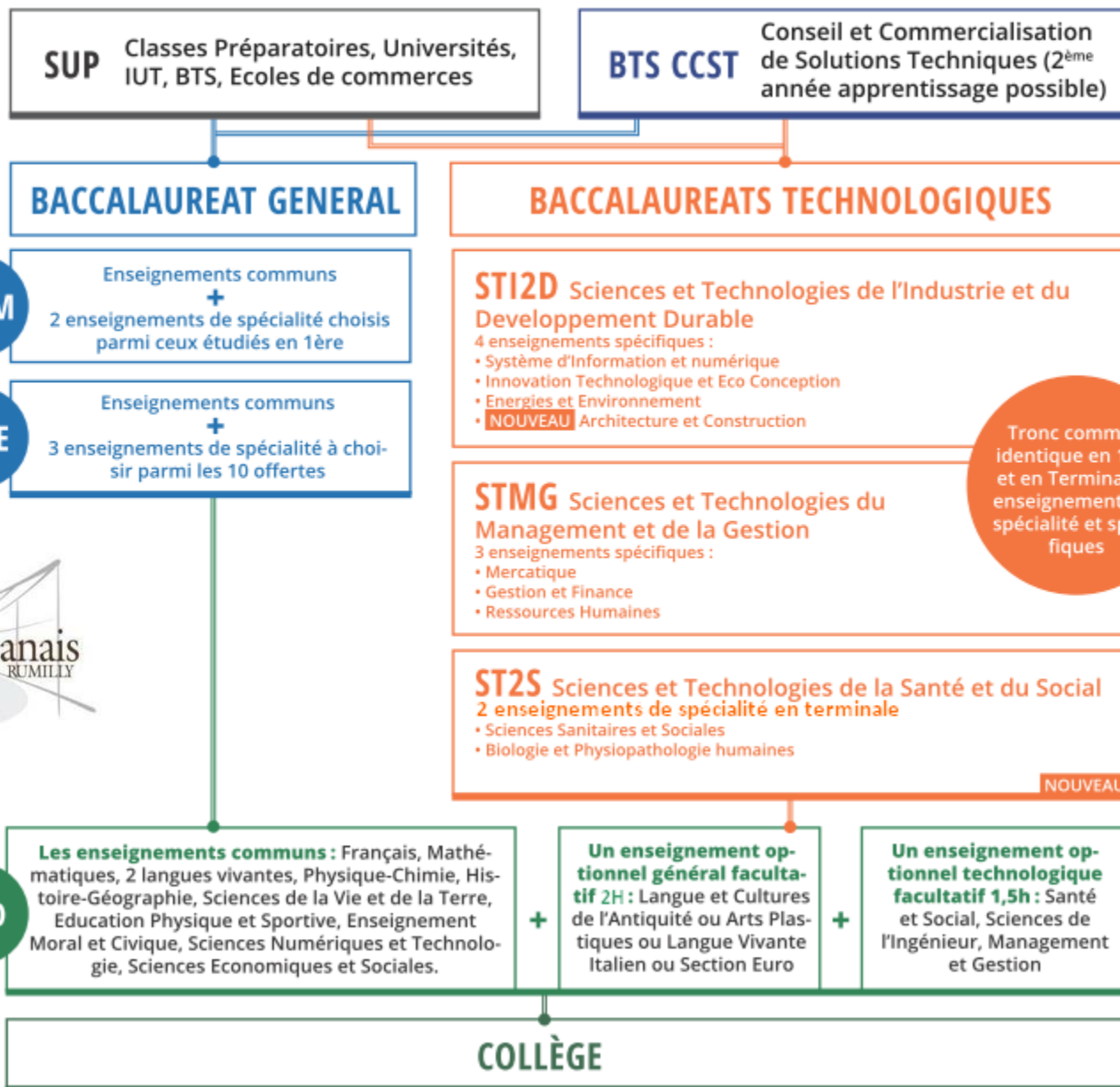
# L'AFFECTATION EN 2<sup>NDE</sup> GT

- Les lycées sont sectorisés
- Les familles et le collège saisissent leurs vœux définitifs dans Affelnet en fin de 3<sup>ème</sup>
- Pour obtenir une dérogation, il faut effectuer une demande motivée : c'est la DSDEN qui valide ou non la demande au mois de juin, en fonction des places disponibles et du motif invoqué
- Les affectations sont connues fin juin : téléinscription via Educonnect + dossier à rendre au lycée début juillet
- Chaîne d'inscription pour formalités (pass région, transport, photo), situation particulière (infirmière)

## LES PRINCIPAUX CHANGEMENTS EN 2<sup>NDE</sup> GT

- Des disciplines qui disparaissent du tronc commun (arts plastiques, éducation musicale) et d'autres nouvelles (SES, SNT)
- Une autonomie plus grande en termes de gestion du temps, d'organisation du travail...
- ...mais des exigences qui sont plus importantes, ce qui oblige à un travail plus conséquent et plus régulier...
- ...avec des lectures plus nombreuses, un approfondissement à mener, notamment au niveau de la rédaction.

# LE PANEL DES FORMATIONS



# Les horaires en classe de seconde

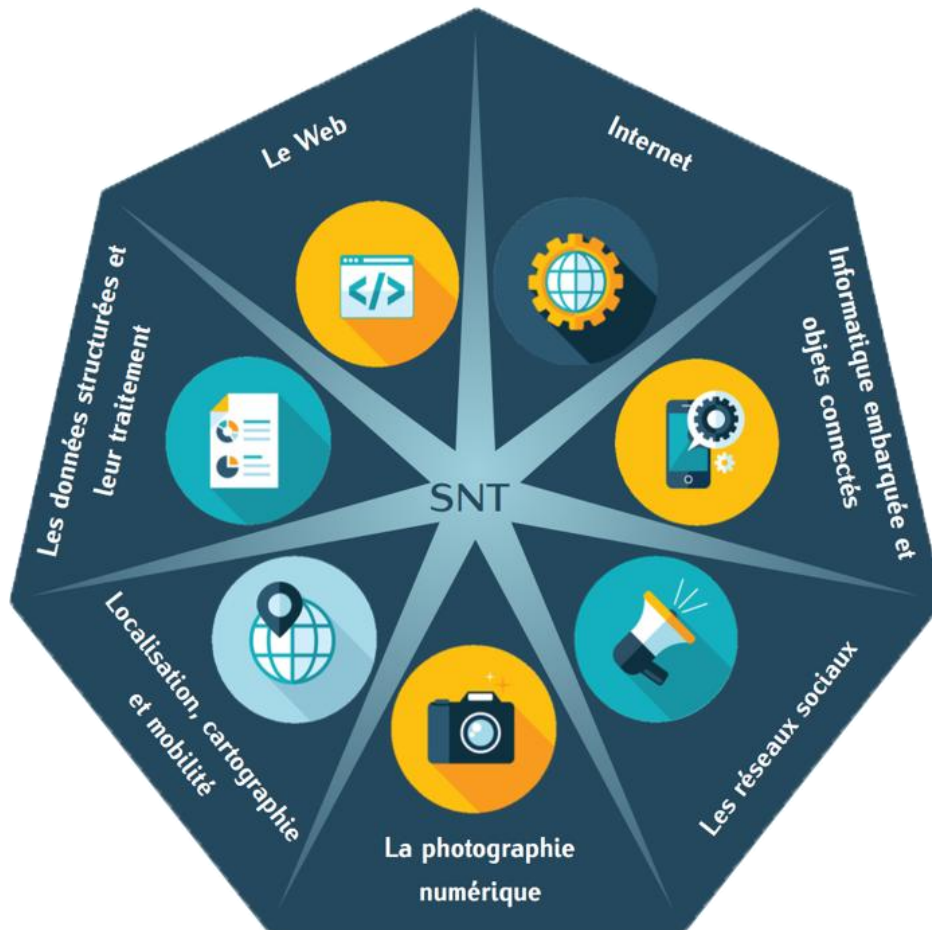
Enseignements	Horaires
Français	4
Histoire-Géographie	3
Langue Vivantes (LV 1 et LV 2 )	5,5
Mathématiques	4
Physique – Chimie	3
Sciences de la Vie et de la Terre (S.V.T.)	1,5
Education Physique et Sportive (E.P.S.)	2
Enseignement Moral et Civique	0,5
Accompagnement Personnalisé	0,5 F et M + projets
Sciences numérique et Technologique	1,5
Sciences économiques et sociales	1,5
<b>Horaire Total</b>	<b>26,5</b>
Enseignement optionnel général ou technologique : Italien LVC, Latin, Arts plastiques Sciences de l'ingénieur, Management et gestion, Santé et social Sections sportives et sections européennes	<b>variable jusqu'à 4,5h max</b>

*Nouveau*

# Les nouveaux enseignements obligatoires

# SNT

SCIENCES NUMÉRIQUES ET TECHNOLOGIE



**Nouveau**

**1,5h/s**

# Les nouveaux enseignements obligatoires

# SES

## SCIENCES ECONOMIQUES ET SOCIALES

Nouveau



création des richesses  
formation des prix



devenir des acteurs sociaux

**SES**  
en Seconde



relation entre  
diplôme et emploi



organisation de la vie politique



1,5h/s

# Les options en seconde

1. L'élève peut choisir 1 enseignement facultatif technologique parmi les 3 proposés

Sciences de l'Ingénieur  
1,5 h

Management & Gestion  
1,5 h

Santé & Social  
1,5 h

2. L'élève peut choisir 1 enseignement facultatif général parmi les 3 proposés

Italien LVC  
2h

Arts plastiques  
2h

Latin  
2h

et candidater à 1 enseignement facultatif contingenté parmi les 4 proposés

dossier

Section Foot  
2h F/G

Section Rugby  
2h F/G

Euro Anglais  
2h

Euro Allemand  
2h

1,5h/s

# Sciences de l'Ingénieur

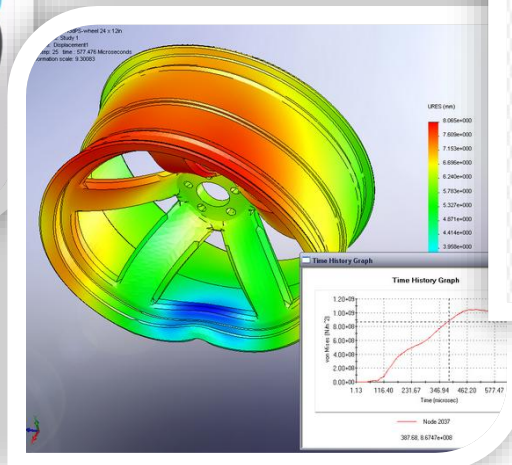
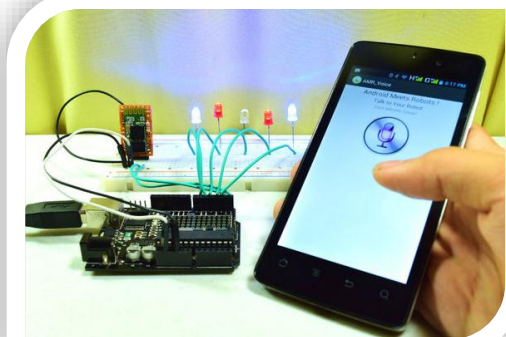
Les activités permettant de relever un «défi» visent à

**Expérimenter** pour valider un choix technologique

Adopter une **démarche collective** de résolution de problème.



FabLab



# 1,5h/s Management & Gestion

Explorer l'économie  
et la sociologie



Management  
Gestion



**Thèmes 1**  
S'engager et  
entreprendre

**Thème 2**  
Organiser et décider  
Objectifs à la réalisation

**Thème 3**  
Conduire et faire  
évoluer  
Pilotage et  
développement

1,5h/s

# Santé & Social

Les âges  
extrême de  
la vie



Pauvreté,  
logement et  
santé



Hôpital  
images et  
réalités



Santé et  
innovation



Actions  
humanitaires



Vivre  
ensemble sur  
un territoire



Handicap au  
quotidien



# Sections à recrutement particulier



## LES SECTIONS EUROPÉENNE ANGLAIS

---

(Anglais – Sciences/math)

> A RECRUTEMENT  
PARTICULIER  
EN SECONDE

> 28  
places

Recrutement  
sur dossier.



## LES SECTIONS EUROPÉENNE ALLEMAND

---

Allemand – Sciences/physique

Ouverte à tous les élèves motivés, étudiant l'Allemand en langue vivante B.

> A RECRUTEMENT  
PARTICULIER  
EN SECONDE

> 28  
places

Recrutement  
sur dossier.



## LES SECTIONS SPORTIVES

---

La section sportive et scolaire **Football féminin et masculin** Recrutement sur dossier et tests. Dépôt du dossier avant mi- avril de chaque année. Sélection en mai (étude du dossier scolaire et tests sportifs).

La section sportive **Rugby féminin et masculin**. Recrutement sur dossier et tests. Dépôt du dossier avant mi- avril de chaque année. Sélection en mai (étude du dossier scolaire et tests sportifs).

> A RECRUTEMENT  
PARTICULIER  
EN SECONDE

# Les classes à projet en seconde



CLASSE À PROJET  
ARTS ET  
CULTURE



CLASSE À PROJET  
CINÉMA



CLASSE À PROJET  
ROBOTIQUE



CLASSES A  
HORAIRE  
AMENAGE



CLASSE À PROJET  
SCIENCES DE  
L'INNOVATION



CLASSE À PROJET  
ASTRO



CLASSE À PROJET  
ODD



CLASSE À PROJET  
BIEN DANS TES  
BASKETS



CLASSE À PROJET  
DEFENSE



CLASSE À PROJET  
THEATRE



CLASSE À PROJET  
SCIENCES AU  
FÉMININ



CLASSE À PROJET  
RENCONTRE AVEC  
LA MUSIQUE



...

# Classe à projet

- **Le principe** : ce sont des classes où les enseignants travaillent en équipe autour d'une thématique, conduisent des projets avec des partenaires (sorties, rencontres, séjours, ateliers..) et impliquent les élèves dans la démarche de projet... le programme abordé est le même que les autres classes de 2<sup>nde</sup> mais l'approche collective est différente



Lycée Porte des Alpes

## Sections à Recrutement Particulier :

- Section Européenne Anglais**  
(+ 2h hebdo, Anglais + Enseignement Scientifique )
- Section Européenne Allemand**  
(+ 2h hebdo, Allemand + Enseignement scientifique)
- Section Sportive et Scolaire **Rugby Féminin et Masculin**
- Section Sportive et Scolaire **Football Féminin et Masculin**

Dossier section à retirer  
dès le mois de janvier 26

Tests sélection  
sections sportives  
en avril-mai 2026

# BACCALAUREAT GENERAL

**Le bac général s'adresse aux élèves qui ont**

- **Bonnes capacités de travail, de concentration et d'abstraction**
- **Goût pour les apprentissages scolaires**
- **Travail personnel soutenu !**

**Les poursuites d'études  
sont souvent longues  
bac+3 à bac+...**



# BACCALAUREAT GENERAL

## 10 enseignements de spécialité

EPPCS → Education Physique, Pratiques et Culture Sportives



SES → Sciences Economiques et sociales

HGGSP → Histoire-Géographie, Géopolitique et Sciences Politiques

HLP → Humanités, littérature et philosophie

LLCE → Langues, Littératures et Cultures Etrangères  
Anglais  
Anglais Monde Contemporain

M → Mathématiques

PC → Physique-Chimie

SVT → Sciences de la Vie et de la Terre

SI → Sciences de l'Ingénieur

Sections sportives  
Section euro

### 3 spécialités de 4h en 1ère +

#### ENSEIGNEMENTS OPTIONNELS

3H / SEMAINE



- Langues et Cultures de l'Antiquité (LCA) - Latin

- LVC Italien
- Arts Plastiques

### 2 spécialités de 6h en Term +

#### ENSEIGNEMENTS OPTIONNELS

3H / SEMAINE



- Langues et Cultures de l'Antiquité - Latin

- LVC Italien
- Arts Plastiques
- Maths Expertes

- Maths Complémentaires

- Droit et Grands Enjeux du Monde Contemporain (DGEMC)

# FOCUS sur EPPCS

- **60% de l'horaire réservé à la pratique physique**
- 25% de l'enseignement dédié aux contenus théoriques, à des recherches personnelles, des travaux dirigés, des échanges/débats, des rencontres de professionnels du secteur médical et sportif
- **15% du temps alloué à la conduite de projet d'organisations sportives**, de préparation d'événements à destination des élèves du lycée et à des mises en situation d'animation sportive
- Les activités support de l'enseignement s'organiseront sur les deux années autour de pratiques complémentaires et différentes de l'enseignement commun de l'EPS : musculation, volley-ball, activités de plein-air (escalade, kayak, course d'orientation, Trail...), ultimate, acrosport, yoga...
- Viendront en complément des pratiques régulières, deux stages d'activités en première
- La pratique à l'association sportive est obligatoire
- Les apports théoriques cibleront la connaissance du corps humain, le lien entre sport et santé, la technologie des activités sportives, l'analyse de la performance, l'organisation d'événements, l'animation de séquences de pratiques
- **Différents professeurs interviennent : EPS, SVT, SPC, SES, Histoire**

Profil : spécialité ouverte à tous, filles et garçons, mais réservé en priorité **aux élèves sportifs**, curieux, ouverts aux pratiques artistiques et intéressés par les enjeux de la pratique physique et sportive

# BACCALAUREAT TECHNOLOGIQUE

STI2D

STMG

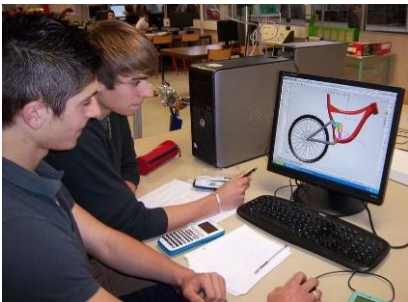
ST2S

Le bac technologique s'adresse aux élèves qui recherchent

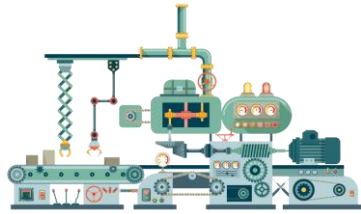
- Une coloration technique profilée
- Une alternative au bac général
- Une manière différente d'apprendre
- Des enseignements plus concrets

Les poursuites d'étude sont courtes ou longues bac+2, 3, ...

Des activités proches des technologies souvent en projet



# SCIENCES ET TECHNOLOGIES DE L'INDUSTRIE ET DU DÉVELOPPEMENT DURABLE



# STI2D



## Inventer les solutions technologiques de demain

Classe de première

**Physique-Chimie et Mathématiques**

Innovation Technologique (IT)

Ingénierie et Développement Durable (I2D)

**Scientifique et technologique**

**Parcours STI2D**

Classe de terminale

**Physique-Chimie et Mathématiques**

Ingénierie, Innovation et Développement Durable (2I2D)

Architecture et Construction

Innovation Technologique et Eco-Conception

Energies et Environnement

Systèmes d'Information et Numérique



## Classe de première

Economie et droit

Management des organisations

Sciences de gestion et numérique

## Classe de terminale

Economie et droit

Management des organisations

Enseignement spécifique aux choix

*Gestion et finance*

*Mercatique*

*Ressources humaines et communication*





## Classe de première

Sciences et Techniques  
Sanitaires et Sociales

Biologie et la  
Physiopathologie  
Humaines

Physique-chimie pour la  
santé

## Classe de terminale

Sciences et Techniques  
Sanitaires et Sociales

Chimie, biologie et  
physiopathologie humaines

**Prendre soin des autres, scientifique, social,...**

# LES SERIES EN 1<sup>ère</sup> TECHNOLOGIQUE (lycées publics)

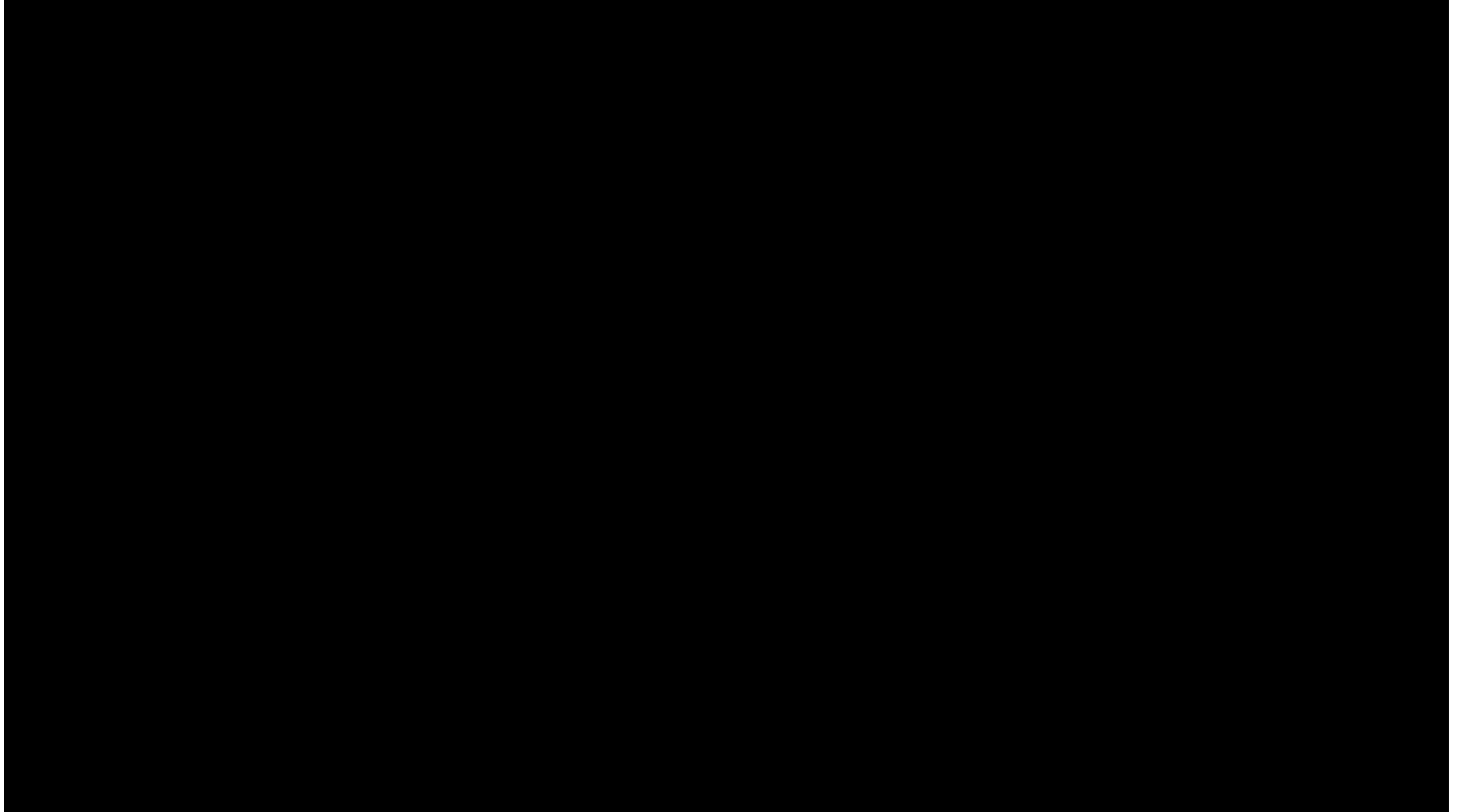
- STI2D (Annecy, Chambéry, Rumilly)
- STL (**Annecy**, Chambéry-le-haut)
- STMG (Aix-les-bains, Annecy, Chambéry, Rumilly)
- STD2A (**Annecy**, Aubenas, Grenoble, Villefontaine)
- ST2S (La Ravoire, Rumilly)
- STAV (lycées agricoles La Motte Servolex)
- STHR (Grenoble, Thonon) / S2TMD (Annecy)

Nouveau  
Rentrée  
2026

Nouveau  
Rentrée  
2026

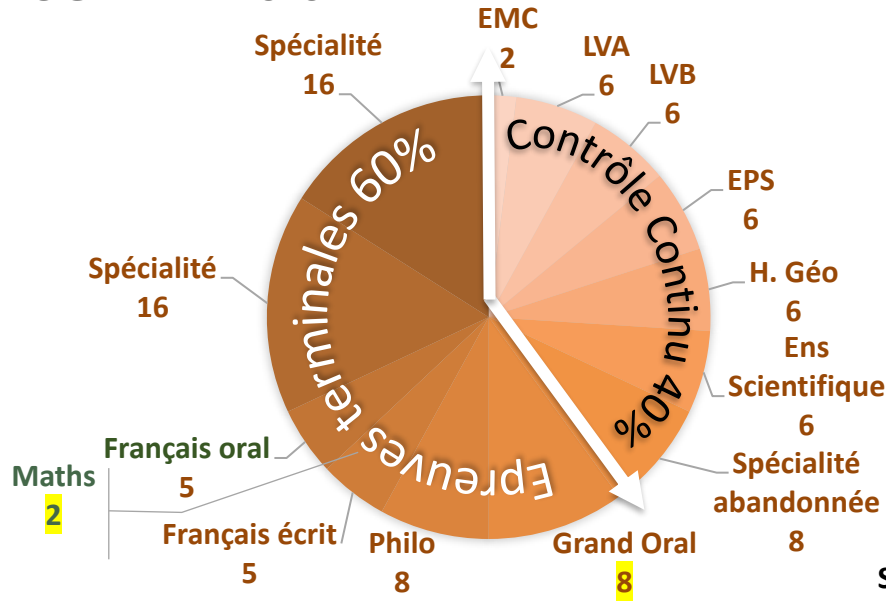


# Stéréotypes liés au genre



# Les épreuves du baccalauréat

## BAC GENERAL 2026



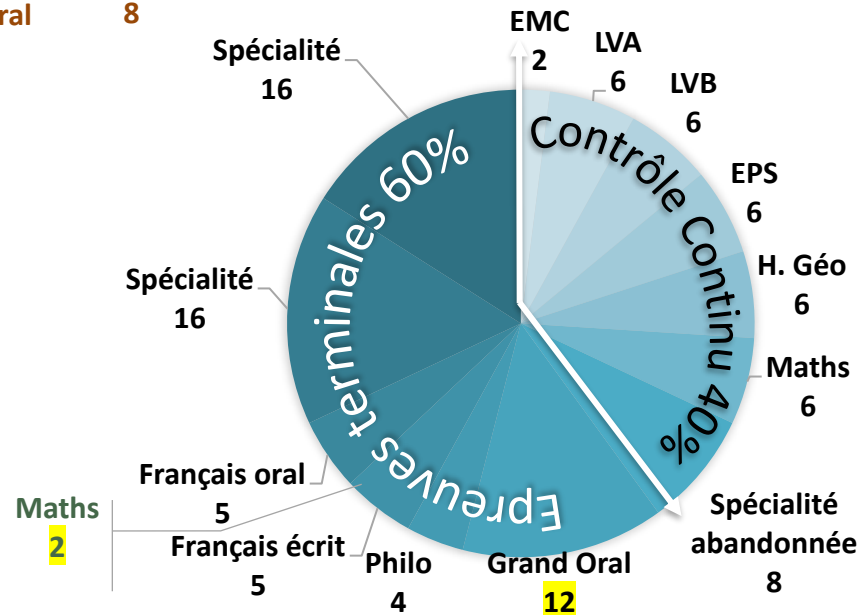
## Contrôle continu

- 1<sup>ère</sup> : 21 coefficients
- T<sup>le</sup> : 19 coefficients

## Epreuves terminales

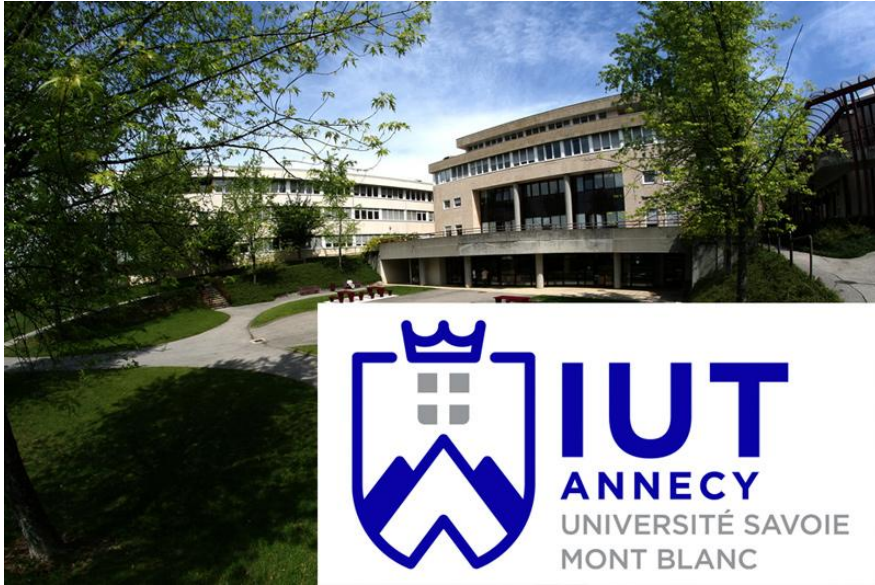
- 1<sup>ère</sup> : 12 coefficients
- T<sup>le</sup> : 48 coefficients

## BAC TECHNOLOGIQUE 2025



# BACCALAUREAT TECHNOLOGIQUE

STI2D STMG ST2S



**BUT → Bachelor  
Universitaire  
de Technologie**

**50 % des places en  
BUT sont réservées**



# BACCALAUREAT TECHNOLOGIQUE

STI2D STMG ST2S

## Brevet de Technicien Supérieur



## + de 100 BTS différents

des places en BTS sont  
réservées



# BTS CCST au lycée

## Conseil et Commercialisation de Solutions Techniques

**Négociateurs et vendeurs, ils conseillent leur clientèle dans l'analyse, l'identification et la formulation de leurs attentes.**



# LE LYCEE AU QUOTIDIEN...

- Accès à l'établissement avec le carnet
- La Région est en charge des manuels scolaires
- Restauration dans l'établissement par un prestataire extérieur (self et cafétéria système TurboSelf)
- Réservation des repas jour par jour à la prestation : pas de facture trimestrielle sauf pour les internes de Porte des Alpes (filles de section sportive au forfait )



# L'ORGANISATION DU TRAVAIL

- Les élèves peuvent avoir cours du lundi matin 8h au vendredi 17h40, en principe pas de cours le mercredi après-midi, ni le samedi matin
- Travail en groupes pour les séances de TP notamment en sciences et LV
- L'évaluation se fait par notes (Pronote) à un rythme trimestriel ou semestriel (première générale)



# LA VIE DE L'ÉTABLISSEMENT



## ÉCO-DÉLÉGUÉS

Les éco-délégués sont les acteurs des Objectifs de développement durable des Nations Unies en milieu scolaire. Ils jouent un rôle essentiel de sensibilisation et de mobilisation pour faire du lycée un espace de biodiversité, de préservation des ressources et de lutte contre le réchauffement climatique. L'engagement en tant qu'éco-délégué permet de valoriser l'acquisition de certaines compétences dans le bulletin ou dans Parcoursup, cela peut être un atout pour certains projets d'orientation. Pour en savoir plus : <https://albanais.ent.auvergnerhonealpes.fr/lycee-ecoresponsable/espace-ecodelegues/>

## CLUB THÉÂTRE

Le club est ouvert à tous les élèves et se déroule un jour dans la semaine sur le temps de midi. On commence l'année par des jeux autour de la voix, du corps, des émotions avec un peu de travail d'improvisation. Passées les vacances d'automne, les élèves choisissent les textes qu'ils travailleront pendant l'année et joueront en fin d'année devant les autres élèves du lycée et leurs familles. L'atelier se veut ludique et convivial.

## CLUB CINÉMA

Le ciné club organise une fois par mois environ une projection en partenariat avec le cinéma les Lumières de la ville à Rumilly. Les élèves sont amenés à gérer de A à Z l'organisation d'une projection et présenter le film à un public d'amateurs. Elèves passionnés par le cinéma, l'audiovisuel, les échanges et la critique, venez vous impliquer dans un club local et ouvert sur l'extérieur!

## DISPOSITIF SENTINELLES ET RÉFÉRENTS

Au Lycée de l'Albanais, la lutte contre les discriminations et le harcèlement est l'affaire de tous !

Le dispositif Sentinelles et Référents regroupe plus de 50 élèves et 10 adultes (enseignants, non enseignants, parents et partenaires extérieurs). Tous sont engagés pour lutter contre ce phénomène qui occasionne tant de souffrance... L'attention portée aux autres est primordiale et permet une vie au travail et en collectivité plus apaisée !

## FABLAB

Devenez « maker » : venez proposer vos idées, concevez et créez vous-mêmes vos solutions. Une fois par semaine, des élèves se retrouvent avec un encadrant pour un moment convivial et d'échanges. De nombreux outils, tels qu'imprimante 3D ou découpeuse laser, sont à votre disposition pour atteindre vos objectifs. L'ambition est de progresser en [Sans titre] démarche créative et d'innovation, et de [Sans titre] le monde industriel.

## ASTRO

Le club Astro existe depuis 2004.

1 heure par semaine, le club aborde l'actualité de l'astronomie, la découverte du ciel, les objets de l'Univers, les instruments, leur utilisation. Le club possède une lunette astronomique et un télescope. Nous réalisons des observations en fin de semaine (sans lune et par temps clair !) ou pendant les vacances.

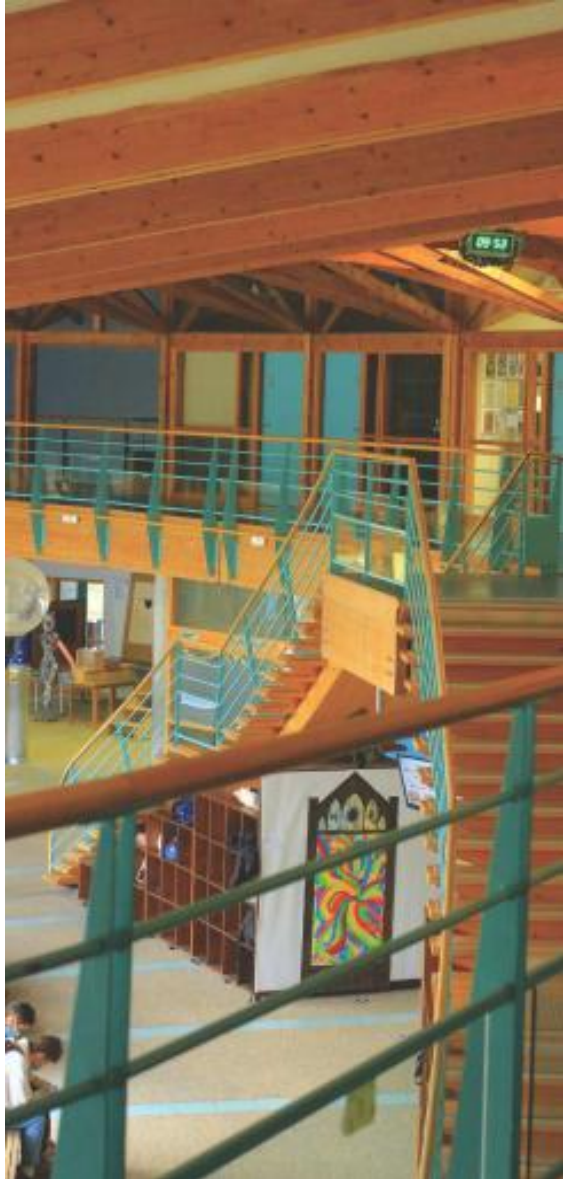
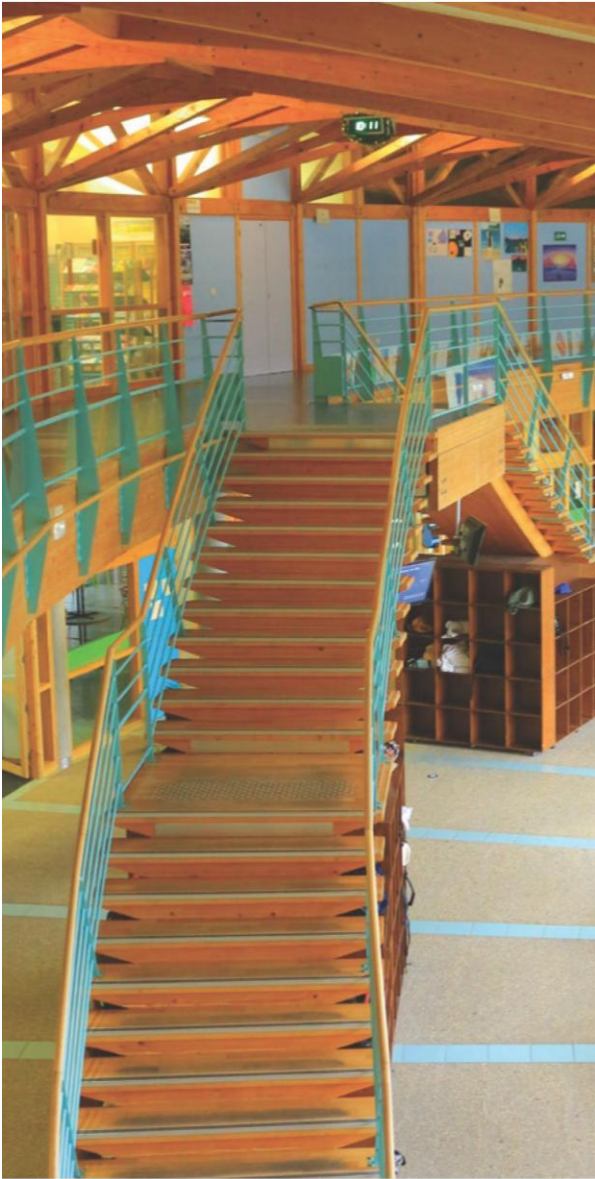
## LOISIRS CRÉATIFS

Les élèves se réunissent 1 heure une fois par semaine. Ils viennent quel que soit leur niveau : du débutant au plus expérimenté. Le contenu est adaptable au souhait des participants (confection d'accessoires, d'éléments décoratifs ou de peluches.) Les bienfaits des loisirs créatifs sont nombreux (détente et favorisation de la concentration, développement de la créativité, aide à la gestion du stress et satisfaction de créer quelques choses de ses propres mains)



**UN CADRE  
DE VIE  
EXCEPTIONNEL**





# Journée PORTES OUVERTES

Samedi 31 janvier  
8h30 - 12h

Sur inscription

Info  
envoyée  
aux collèges



<https://albanais.ent.auvergnerhonealpes.fr/>

